

20 POINTS*

Accrédité CNFCO



IMPLANTformation
Association loi 1901

Connexion conique & Shifting platform

Quoi de neuf chez Nobel Biocare ?

Conférencier: Dr. Alain **CARRÉ**

Diplômé de l'Université de Paris V

Post Graduate de parodontologie et d'implantologie de l'Université de New York

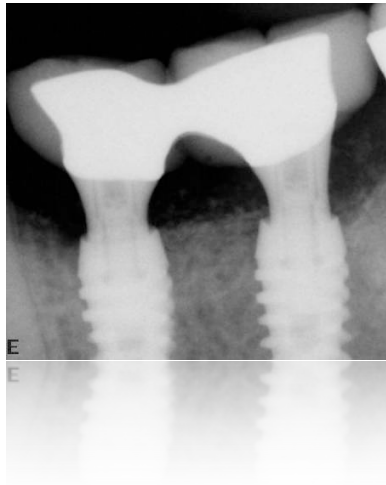
Membre de l'American Academy of Implant Dentistry

Président d'Implant Formation

Chers amis,

20h00 - 11 décembre 2008

Nous avons le plaisir de vous inviter à notre prochaine réunion.



La conférence se déroulera à partir de 20H00 dans les locaux de **Feed Back Medical au 15 rue Victor Duruy 75015 PARIS**, (Métro Convention Ligne 12, Parking Public rue de Vaugirard).

Un cocktail vous sera offert à l'issue de celle-ci.

**20 points crédités dans le cadre de la formation continue pour les membres à jour de leur cotisation 2008 (88€/an).*

Vous souhaitez devenir membre de l'association et connaître le programme de l'année 2008, retrouvez nous sur <http://www.implantformation.com>

Coupon réponse à renvoyer avant le 6 décembre 2008

"Connexion conique & Shifting platform"

Nom :

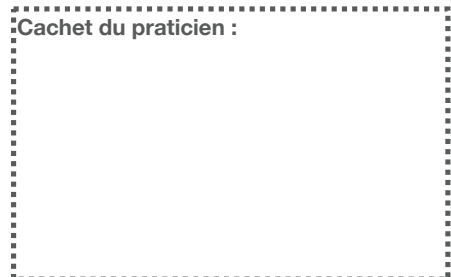
Prénom :

Adresse :

CP : Ville :

Email :

Cachet du praticien :



Implant Formation
25 rue Raymond Losserand

Tel : 01 43 21 79 45 - Fax : 01 46 65 81 26 - Email : a.carre@implantformation.com